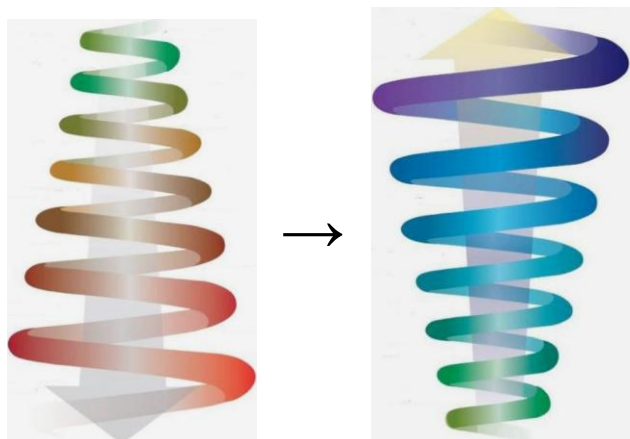


To bo lepa prilika za telesno zaznavanje prihoda naravnega novega leta. Kdor se bo takrat umiril ali šel v naravo in prisluhnil svojemu telesu, bo morda zaznal premeno, ker gre za najmočnejšo, celoletno spremembo EM-kakovosti ozračja.

Kako človeško telo zaznava tako premeno? Odvisno od posameznikove nravi, telesno-zaznavne občutljivosti in splošnega zdravstvenega stanja; lahko kot nenadno toploto, ščemenje, blag včip ali bolečino kje v telesu. Takrat velja pogledati na uro in si zapomniti trenutek. Sam sem v minulih treh desetletjih večkrat zaznal premeno, ne pa vedno.



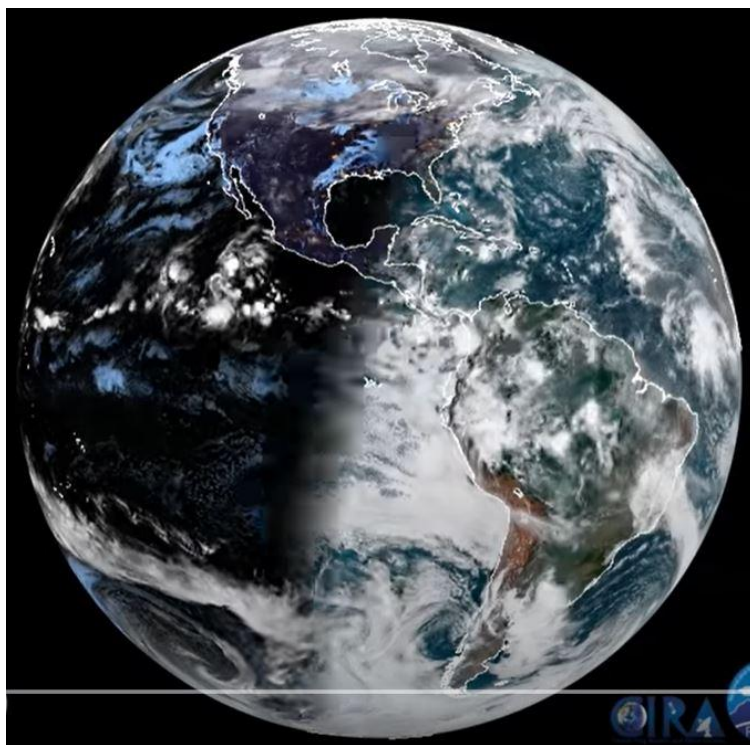
*Prikaz premene ozračne moči zime 2021-22 v začetek pomladi 2022. Za več glej sestavek [Nevidne naravne moči, letni časi in ljudsko izročilo](#).*

Kako premena potuje po svetu? Po-dobno kot menjava noči v dan, glej spodnji prikaz Zemlje.

\*

Premena letne EM-kakovosti ozračja vpliva na posameznikovo razpoloženje, kar bo v dneh pred premeno in (ali) nekaj dni po njej marsikdo zaznaval kot nenavadno počutje. Tudi vreme se lahko precej spremeni, kar se običajno najavlja že pet dni pred dejansko EM-premeno ozračja. Letos se bo vremensko odražala že v soboto, 29. januarja, kar lahko traja tudi več dni po začetku novega leta.

Sredina letošnjega svečana bo že okrog devetnajstega in takrat se bo vreme morda obrnilo v duhu reka: »Matija led razbija, če ga ni, ga pa nar'di.«



\*\*

Rakek, 28. prosinca (jan.) 2022

*Mitja Fajdiga*

urednik in poznavalec starodavne daljnovzhodne astrologije devetvezdnega čija (kija, ghija, ariela; elektromagnetnega nihanja ...)

\*\*\*